

一般社団法人千葉県古民家再生協会 定例会  
**【2月度定例会】** 2017年2月11日(土)

理事	高野(高野デザインプロデュース)		秋葉(秋葉建設)		
会員	久保田	近藤(近藤商事)	初芝	藤田(藤田建築)	立川
	竹中(竹中修建築設計室)	川砂(do.建築工房)	初芝(真)	城	阪本(アヴィスト)
	秋葉				都澤
オブザーバー					

参加者 8 名

**定例会 13:30~16:30**

- はじめの言葉  
 今回もご都合付けて頂きありがとうございます。  
 充実した時間を過ごしたいと思います。
- 最新情報
- 山武市古民家の調査について
  - ・目的=直すべきかどうか?の判断材料としての古民家調査
  - ・移築後 100 年程度ではないか
  - ・本格的に直す場合、担保にはならないので所有者が現金にて賄う必要がある
  - ・商売を行うならば、費用対効果も視野に入れて可能性は広がるが?

例会 memo

- ・古民家を ABC ランク分けし、補助金制度を整えるべき→国の資源である。
- ・大工の技術維持の名目としても良いのでは?
- ・千葉県産直材(山武杉)使用への補助制度などがあつた。
- ・古民家は地産地消である。

協会としては

- ・広報の蓄積
- ・接触する
- ・情報提供
- ・協会として所有者と欲しい方、活用したい方のマッチングするなど
- ・人が集まる空間作り
- ・子供、使い手主導の空間作り?

■ 古民家の活用事例について

秋葉理事の古民家訪問コレクション （画像はサイト等からの引用のものです）

1. 東金：Café、パン『ポラーノ広場』



2. 成田市：自然食レストラン『風楽（ふら）』



3. 千葉県匝瑳市：レンタルスペース『古民家ひらやま』



4. いすみ市：Café『ライステラスカフェ』



5. いすみ市：Café、ギャラリー『わをん』



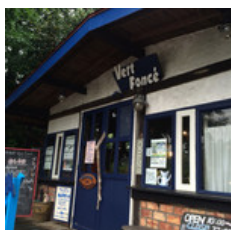
6. 君津市：レストラン『郷里（フルサト）』



7. 君津市：Café『ジヴェルニー』



8. 木更津市：Café『木旺舎 矢那店 (Vert Fonce)』



9. 広尾：Café『レ・グラン・ザルブル』



10. 新宿区神楽坂：Café『ムギマル2 (mugimaru2)』



11. 台東区谷中：Café『カヤバ珈琲』



※オーナーからの借り上げ方式で NPO(椎原さん)が運営

12. 台東区上野桜木：ミニマム商業施設？

- ・パン屋『Kayaba Bakery』
- ・ビアホール『谷中ビアホール』
- ・塩とオリーブの専門店『おしおりーぶ』
- ・レンタルスペース『みんなのろじ・ざしき』



13. 台東区池之端：Café

『イングリッシュティーハウス ペコ (English Teahouse Pekoe)』



14. 文京区根津：ケーキ屋『ル・クシネ』



15. 千代田区神田：甘味処『竹むら』



16. 千代田区神田神保町：Café『さぼうる』



17. 印西市：Café『ギャラリー風草』



18. つくば市つくば文化郷内：Café『珈琲屋まめは』



19. 茨城県古河市：Café『まくらこ』



20. さいたま市浦和：Café『楽風 (らふ)』



21. 山梨県山梨市：食堂『里山亭』



22. 山梨県北杜市：Café（酒蔵）『らかふえ糎's』



23. 長野県茅野市：『神長官守矢史料館』  
※建築家藤森さんの初作品（思想的な要素が大きい）



24. 島根県大田市『CaféCAGILARI(カフェ・カリアーリ)』  
※湯治場、石見銀山近く



次回

・日時：平成 29 年 3 月 11 日(土)

移動見学会