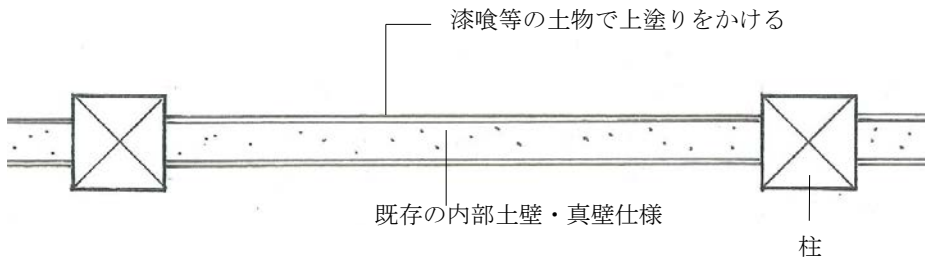


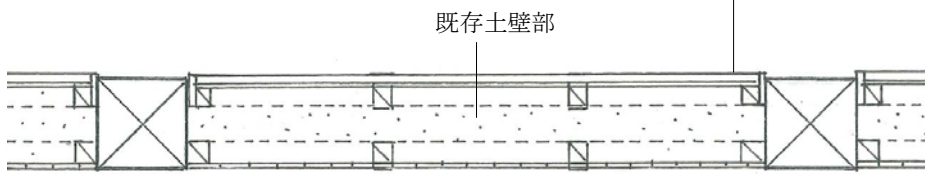
1. 土壁上塗り補修

●伝統の土壁を活かす手法



土壁の扱いは上塗り補修から下地の竹小舞からすべて交換補修まで劣化状態、工事費等諸条件をふまえ手法を決める。

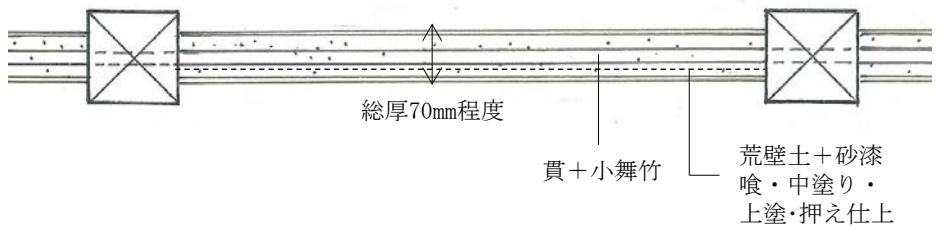
2. 断熱層として土壁を残し被覆する(内部壁)



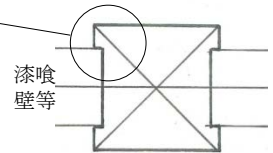
下地は土壁を残し縦胴縁にラスボード張り・漆喰左官仕上げ

外部真壁納まりの場合、チリしゃくりを施し納める。但し農家土壁の場合、ほとんど大壁となるので不要。

3. 下地から解体し土壁をつくり直す—真壁工法(内外壁)

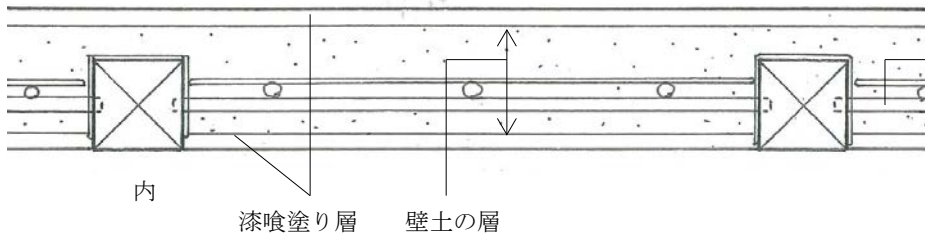


チリしゃくり



(下地・大工仕事)

4. 下地から解体し土壁をつくりかえる—大壁工法(内真壁)



(外)

漆喰上塗り押え(仕上面)

漆喰上塗り

砂漆喰中塗り

メッシュ又は棕櫚縄等伏せ込み

砂漆喰中塗り

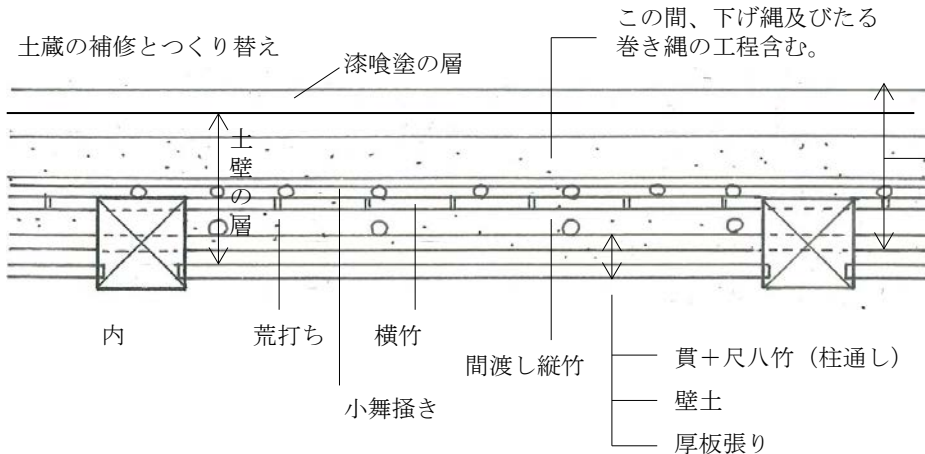
土壁小直し

土壁大直し

荒壁土

(内)

5. 土蔵の補修とつくり替え



6. 無双窓の補修

